

# ข่าวพ่อดีดี

ศูนย์เฝ้าระวังสุขภาพหนึ่งเดียว มหาวิทยาลัยเชียงใหม่  
(ศูนย์พ่อดีดีกลาง - PODD CENTRE)

**อบต.ห้วยทรายใช้พ่อดีดีเฝ้าระวังผู้มีความเสี่ยงจากโรค COVID-19  
และรายงานติดตามผู้ที่มีความเสี่ยง**



อาสาสมัคร อบต.ห้วยทราย อ.แม่ริม จ.เชียงใหม่ ได้รายงานผู้เดินทางเข้าพื้นที่ อบต.ห้วยทราย ผ่านระบบ พ่อดีดีพีเจอร์ เฝ้าระวังโรคโควิด-19 และติดตามอาการ รายงานสุขภาพ บันทึกอัตโนมัติจนครบ 14 วัน ทำให้ อบต.ห้วยทราย สามารถระบุ ความเสี่ยงของผู้ที่เดินทางเข้ามาในพื้นที่ และรู้สถานะความรุนแรง ในพื้นที่ ที่เกิดจาก การประมวลผลรายงานที่อาสาสมัครรายงานเข้ามา

" นี่เป็นตัวอย่างของการเฝ้าระวังเชิงรุก ที่ประชาชนมีส่วนร่วม โดยการใช้ เครื่องมือดิจิทัลช่วยตรวจจับการระบาดได้อย่างรวดเร็ว มีประมวลผลสรุปสถานะ ความเสี่ยงของหมู่บ้านทุกวัน เพื่อให้ อบต.สามารถจัดการหยุดยั้งโรคระบาดได้ ทันที ควบคุมและลดการระบาดลงได้ "

## ใช้ APP "พ่อดี" รายงานอาการป่วย & ฝ้าติดตามผู้เดินทาง หรือผู้มีความเสี่ยง ติดเชื้อ COVID-19 ในพื้นที่ จะทำให้ อปท./ชุมชน สามารถ:



1. ระบุระดับความเสี่ยงของบุคคล ที่ต้องเฝ้าระวัง

2. มีเครื่องมือช่วยเตือนและติดตาม รายงานสุขภาพและบันทึกอัตโนมัติ ครอบคลุม ระยะเวลาติดตาม 14 วัน และ ประมวลผลระดับความเสี่ยงอัตโนมัติ



3. อปท.รู้สถานะ/ความรุนแรง/ระดับ ความเสี่ยงของพื้นที่ทั้งตำบลและระดับ หมู่บ้านในความดูแล ที่เกิดจากการ ประมวลผลรายงานที่เข้ามาใหม่ทุกวัน



4. ได้รับการแจ้งเตือนวิธีปฏิบัติต่อ ผู้มีความเสี่ยงทันทีทันใด (เรียลไทม์)

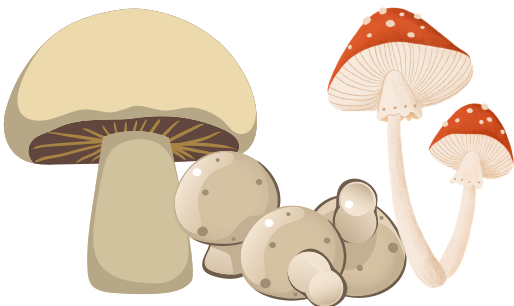


5. ประมวลผลเพื่อแจ้งเตือนอัตโนมัติ การปลด หรือเกิดขึ้นของคลัสเตอร์ผู้ป่วยในตำบลที่เฝ้าระวัง ประจำวัน



## กรมควบคุมโรค เตือนประชาชนระมัดระวังการซื้อหรือเก็บเห็ดป่ามาปรุงอาหารรับประทาน อาจเป็น "เห็ดพิษ" เสี่ยงเสียชีวิตได้

### ที่มาแหล่งข้อมูล:กรมควบคุมโรค



กรมควบคุมโรค กระทรวงสาธารณสุข เตือนประชาชนให้ระมัดระวังการซื้อหรือเก็บเห็ดป่ามาปรุงอาหาร เนื่องจากช่วงนี้มีฝนตกลงมาในหลายพื้นที่ ทำให้มีเห็ดป่าขึ้นเองตามธรรมชาติ ประชาชนจึงเริ่มเข้าป่าเพื่อเก็บเห็ดมาขายหรือนำมาปรุงอาหาร ซึ่งเห็ดที่เก็บมาอาจเป็นเห็ดพิษ เพราะเห็ดพิษที่ขึ้นปะปนกันอาจมีลักษณะคล้ายกับเห็ดที่กินได้จนไม่สามารถแยกได้ เมื่อรับประทานเข้าไปจะเสี่ยงต่อการเสียชีวิตได้ แนะนำหากไม่แน่ใจหรือสงสัยว่าจะเป็นเห็ดพิษไม่ควรนำมาปรุงอาหาร

นายแพทย์อภิสส การย์กวิณพงศ์ อธิบดีกรมควบคุมโรค กล่าวว่าในช่วงนี้มีฝนตกในหลายพื้นที่ ทำให้มีเห็ดป่าขึ้นเองตามธรรมชาติ ประชาชนมักเก็บเห็ดมาขายหรือนำมาปรุงอาหาร ซึ่งในแต่ละปีจะพบผู้ป่วยและผู้เสียชีวิตจากการกินเห็ดพิษเป็นประจำ เนื่องจากเห็ดป่ามีทั้งเห็ดที่กินได้ และเห็ดพิษ ซึ่งมีลักษณะใกล้เคียงกันมาก อาจทำให้ประชาชนเข้าใจผิดได้ สถานการณ์โรคอาหารเป็นพิษจากการรับประทานเห็ด จากข้อมูลเฝ้าระวังโรคของกองระบาดวิทยา ตั้งแต่วันที่ 1 มกราคม-2 พฤษภาคม 2564 พบผู้ป่วย 61 รายยังไม่พบผู้เสียชีวิต กลุ่มอายุที่พบมากที่สุด คือ มากกว่า 65 ปี รองลงมาคือ 35-44 ปี และ 45-54 ปี ตามลำดับ จังหวัดที่มีอัตราป่วยต่อแสนประชากรสูงสุด 5 อันดับแรก ได้แก่ ศรีสะเกษ ภูเก็ต อุบลราชธานี สมุทรปราการ และพะเยา ตามลำดับ ส่วนในปี 2563 ที่ผ่านมา พบผู้ป่วย 3,170 ราย เสียชีวิต 9 ราย

"อปท.สามารถแจ้งประชาชนในพื้นที่ หากต้องการแจ้งเหตุเกี่ยวกับโรค/ภัยต่างๆ ที่มา กับฤดูฝนสามารถแจ้งเหตุให้อปท.ทราบผ่านแอปพลิเคชันพ่อดีได้ "

### ติดตามข่าวสารจากศูนย์พ่อดีกลาง



ศูนย์เฝ้าระวังสุขภาพหนึ่งเดียว - PODD Centre (ศูนย์พ่อดีกลาง)  
 (๐)53-948075 , ๐9๐-286-2572  
 poddcentre.cmu@gmail.com

www.cmonehealth.org  
 PODD  
 @PODD  
 PODD PR