

การใช้งาน ห้องสนทนาเฉพาะกิจ PODD Chat

เพื่อดำเนินการแก้ไขปัญหา/
ดับไฟป่าและหมอกควัน

ตัวเลือกการสนทนาผ่านห้องสนทนาเฉพาะกิจพอดดี

- กดปุ่มเพื่อดูสรุปสถานการณ์
- กดปุ่มเพื่อดู / เชิญผู้มีส่วนเกี่ยวข้องร่วมแชท
- ข้อมูลเบื้องต้นจากการรายงานของอาสา จะถูกแสดงในส่วนบนสุดของห้องแชท
- กดปุ่มเพื่อแสดงเมนูตัวเลือก เช่น ขอกำลังสนับสนุน ยืนยันการลงพื้นที่ ยืนยันความสำเร็จในการควบคุมเหตุ ฯลฯ

ระบบช่วยให้สามารถติดตามดูสถานการณ์ตั้งแต่ได้
รับแจ้งเหตุจนเหตุการณ์สงบ โดยทุกคำสั่งการดำเนินงาน
จะถูกบันทึกและประมวลผลด้วยระบบดิจิทัล และสามารถ
พิมพ์เป็นสรุปรายงานออกมาได้เมื่อต้องการ

แพ่งช่วยบัญชาการ ดับไฟป่า



แพ่งช่วยบัญชาการดับไฟป่า ช่วยให้หน่วยบัญชาการ
เห็นการเกิดเหตุไฟป่าได้อย่างรวดเร็วตั้งแต่เหตุยังไม่รุนแรง
โดยสามารถติดตามการทำงานและสั่งการผ่านห้องสนทนา
เฉพาะกิจ สามารถเห็นกำลังคนและทรัพยากรในการลงพื้นที่
ดับไฟ ณ จุดต่างๆ ได้ทันที ทำให้สามารถควบคุมเหตุได้สำเร็จ



เมื่อมีการยืนยันจาก อปท.
ระบบจะทำการเตือนเป็นจุดสีแดง
บนแผนที่บริเวณจุดเกิดเหตุ

- สีแดง: มีการรายงานเหตุเข้ามาและยังไม่มีผู้ใดดำเนินการ
- สีฟ้า: ขณะนี้มีผู้เข้าไปดำเนินการแล้ว
- สีเขียว: มีผู้เข้าดำเนินการเรียบร้อยและดับไฟเสร็จสิ้นแล้ว



***สีของวงกลมบอกสถานการณ์
จัดการไฟป่าในจุดนั้นๆ
***ขนาดของวงกลมบอกขนาด
ความรุนแรงของไฟ ยิ่งขนาดใหญ่
ไฟยิ่งรุนแรงมาก

เมื่อกดไปยังหมุดการแจ้งเตือน
ห้องสนทนาเฉพาะกิจพอดดี
จะแสดงทางด้านขวาของหน้าจอ
เพื่อทำหน้าที่ตรวจติดตาม
การดำเนินงาน / ดับไฟอย่างต่อเนื่อง
จนเหตุการณ์ / ไฟสงบ

ระบบพอดดี ในการเฝ้าระวังและระงับเหตุ ไฟป่าหมอกควัน



คณะสัตวแพทยศาสตร์
มหาวิทยาลัยเชียงใหม่
ด.แม่เหิยะ อ.เมือง จ.เชียงใหม่ 50100

053 94 8075

www.cmonehealth.org

poddcenter.cmu@gmail.com

poddonehealth

pr.podd

PODD

ดาวน์โหลดแอปพลิเคชันได้ที่

Download on the
App Store

ANDROID APP ON
Google play

ความสามารถสำคัญ

5 ประการ

ของแอปฯดับไฟป่า

APP ไฟป่า

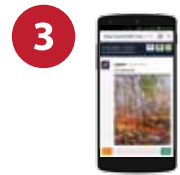
เมื่ออสารายงานเหตุสงสัยการเกิดไฟป่า/หมอกควันผ่านแอปพลิเคชันมือถือดี รายงานจะถูกส่งไปยัง อปท. ในพื้นที่พร้อมแสดงผลผ่านแผงตรวจติดตามระบบงานมือถือดี



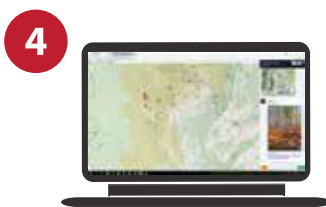
1. อสารสมัครรายงานเหตุพร้อมระบุพิกัดไฟป่า ข้อมูลจะถูกส่งเข้าสู่ระบบฯ ทันทีหลังได้รับการรายงาน



2. ระบบฯ จะส่งการแจ้งเตือนอัตโนมัติผ่าน SMS ตามการตั้งค่า



3. ติดตามสถานการณ์ตั้งแต่รับแจ้งเตือนจนเหตุการณ์สงบได้ทันทีผ่านห้องสนทนาเฉพาะกิจ (Chat Room)



4. หน่วยงานทั้งในระดับท้องถิ่น ระดับอำเภอและระดับจังหวัด ร่วมสื่อสารและจัดการส่งทรัพยากรสนับสนุนผ่านแผงบัญชาการดับไฟป่า

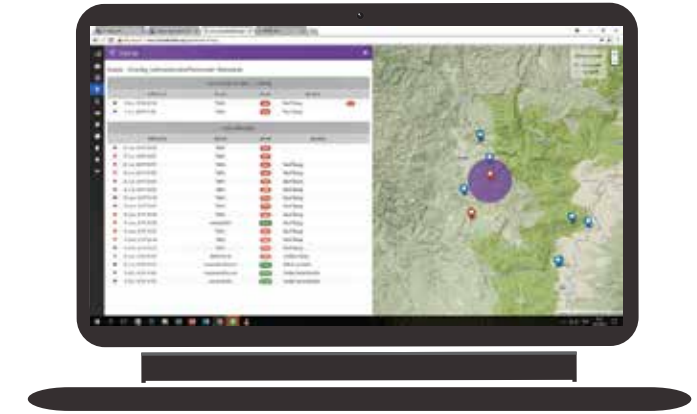


5. ทุกคำสั่งการจะถูกบันทึกและประมวลผลในระบบดิจิทัล เป็นรายงานสรุปเหตุการณ์/การแก้ไขปัญหาไฟป่าและหมอกควันตามช่วงเวลาที่ต้องการ

1. กดรายงาน 2. เลือก: ไฟป่า 3. ระบุพิกัด

4. ถ่ายรูป 5. ประเภทพื้นที่ 6. ความรุนแรง

7. ที่มาของข้อมูล 8. วันที่ที่พบเหตุ 9. ยืนยันการแจ้งเหตุ



เจ้าหน้าที่ประจำแผงตรวจติดตามระบบงานมือถือดี จะทำการตรวจสอบรายงาน หากเป็นเหตุจริงจะทำการยืนยันสถานะของรายงานว่าเกิดเหตุจริง จากนั้น ระบบจะส่ง SMS แจ้งเตือนอัตโนมัติไปยังผู้เกี่ยวข้อง / หน่วยงานทันที

พบไฟป่าที่พิกัด
18.6005111901,
98.3936723694 ประเภท
 ที่เต้เมือ พื้นที่ป่า ระดับของ
 ไฟอยู่ที่ ระดับหน้าเชิง ที่มา
 ของข้อมูล อสารรับแจ้งมา
 เข้าร่วมห้องแชทได้ที่
<http://www.cmonehealth.org/dashboard/fire/#/?token=-L2xmTc4TZwG1xe9IzJT>
 Just now