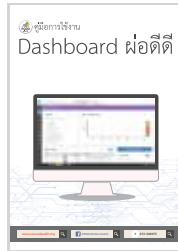


เอกสารแนะนำคู่มือ สำหรับใช้ประกอบการเฝ้าระวัง ด้านสุขภาพหนึ่งเดียว

คู่มืออาสาสมัครพ่อตีดี้



คู่มือปฏิบัติสำหรับให้อาสาสมัครพ่อตีดี้ในการเฝ้าระวังเหตุผิดปกติ และเป็นแนวทางดำเนินงานของชุมชนเมื่อพบเหตุการณ์ผิดปกติที่อาจกระทบต่อสุขภาพคนหรือชุมชน นำไปสู่การป้องกัน ควบคุมสถานการณ์และสามารถแนะนำการปฏิบัติเบื้องต้นแก่ชาวบ้านได้



คู่มือฉบับนี้ นำเสนอแนวทางในการใช้แผงตรวจติดตามระบบงานพ่อตีดี้ (PODD Dashboard) เพื่อกำกับ ติดตาม และดูแลการรายงานของอาสาสมัครรวมถึงแนวทางการนำข้อมูลไปใช้



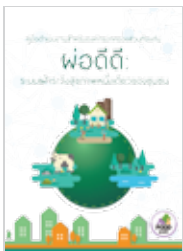
แผนเตรียมความพร้อมรับมือโรคระบาดฉุกเฉินสัตว์ปีกระดับชุมชน จะเป็นตัวตั้งต้นหรือเป็นแนวทางส่งเสริมให้ชุมชนพึ่งพาตนเองในการป้องกันและควบคุมภัยโรคระบาด โดยเฉพาะสำหรับระบบการเลี้ยงสัตว์แบบหลังบ้าน

ติดตามข่าวสารโครงการพ่อตีดี้ และ

ดาวน์โหลดคู่มือได้ที่

www.cmonehealth.org

คู่มือสำหรับองค์กรปกครองส่วนท้องถิ่น



คู่มือดำเนินการระบบเฝ้าระวังพ่อตีดี้ฉบับนี้ มุ่งหวังให้องค์กรปกครองส่วนท้องถิ่นสามารถใช้เครื่องมือและดำเนินการระบบงานได้อย่างถูกต้องเหมาะสมกับบริบทในพื้นที่ อันจะเป็นสาธารณประโยชน์ต่อชุมชนอย่างแท้จริง



การจัดตั้ง

ศูนย์ปฏิบัติการ สุขภาพหนึ่งเดียว

ระดับตำบล

- คณะสัตวแพทยศาสตร์ มหาวิทยาลัยเชียงใหม่ ด.แม่เหียะ อ.เมือง จ.เชียงใหม่ 50100
- 053 94 8075
- www.cmonehealth.org
- poddcenter.cmu@gmail.com
- [poddonehealth](https://www.facebook.com/poddonehealth)
- [pr_podd](https://www.youtube.com/channel/UCpr_podd)

ดาวน์โหลดแอปพลิเคชันได้ที่

Download on the App Store

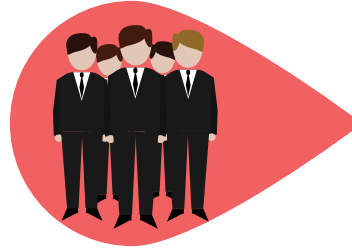
ANDROID APP ON Google play

หลักการ และ เหตุผล

แนวทางปฏิบัติ

องค์กรปกครองส่วนท้องถิ่น (อปท.) เป็นหน่วยงานที่มีความพร้อมทั้งด้านบุคลากร และงบประมาณในการเฝ้าระวังและควบคุมโรคระบาดได้อย่างมีประสิทธิภาพ อีกทั้งยังมีตำแหน่งที่ตั้งของสำนักงานที่ใกล้ชิดกับชุมชน ทำให้รับรู้สถานการณ์การเกิดโรคในชุมชนได้อย่างรวดเร็ว และให้ความช่วยเหลือได้อย่างทันที่

นอกจากนี้ อปท. ยังมีความสามารถในการติดต่อประสานงานกับหน่วยงานอื่นๆ เพื่อความรวดเร็วในการควบคุมโรคระบาดทั้งในสัตว์และคน รวมถึงปัญหาสิ่งแวดล้อม / สาธารณภัยที่สร้างความเดือดร้อนให้กับชุมชน



1

แต่งตั้งบุคลากรใน อปท. ให้ดำรงตำแหน่งในศูนย์ฯ โดยมีนายก อปท. เป็นประธานและมีการพัฒนาความรู้ด้านโรคระบาดในสัตว์และคน รวมถึงปัญหาสิ่งแวดล้อมให้กับเจ้าหน้าที่ในศูนย์ฯอย่างสม่ำเสมอ

กำหนดทิศทางการควบคุมป้องกันโรคระบาดสัตว์และคน โดยวางแผนร่วมกับผู้มีส่วนเกี่ยวข้องกับการเลี้ยงสัตว์ ทั้งเกษตรกร ผู้ค้าขาย ผู้บริโภค ตลอดจนสัตวแพทย์ และผู้เชี่ยวชาญด้านสุขภาพสัตว์และสุขภาพคน

2



3

จัดสรรและอนุมัติงบประมาณภัยพิบัติฉุกเฉิน ในกรณีเกิดโรคระบาด เพื่อช่วยเหลือชาวบ้านและชุมชนที่ได้รับผลกระทบ รวมไปถึงงบประมาณสำรองเพื่อรับมือกับโรคระบาดสัตว์และคนในพื้นที่อย่างทันที่

จัดเตรียมวัสดุอุปกรณ์ให้พร้อมสำหรับการดำเนินการควบคุมป้องกันโรคระบาด โดยประสานหน่วยงานที่มีความเชี่ยวชาญเพื่อขอคำแนะนำ และมีการตรวจสอบความพร้อมในการใช้งานอย่างสม่ำเสมอ

4



5

สร้างเครือข่ายความร่วมมือกับหน่วยงานในพื้นที่ทั้งภาครัฐและเอกชน เพื่อประสิทธิภาพของการควบคุมป้องกันโรคระบาดสัตว์และคน และความช่วยเหลืออย่างต่อเนื่อง อันจะทำให้เกิดความยั่งยืนของศูนย์ฯ

