

หลักการและเหตุผล

องค์กรปกครองส่วนท้องถิ่นเป็นหน่วยงานที่มีความพร้อมทั้งด้านบุคลากรและงบประมาณที่จะดำเนินการเฝ้าระวังและควบคุมโรคระบาดได้อย่างมีประสิทธิภาพ อีกทั้งยังมีตำแหน่งที่ตั้งของสำนักงานที่ใกล้ชิดกับชุมชน ทำให้รับรู้สถานการณ์การเกิดโรคในชุมชนได้อย่างรวดเร็ว รวมไปถึงให้ความช่วยเหลือได้อย่างทันก่วงที่ นอกจากนี้องค์กรปกครองส่วนท้องถิ่นยังมีความสามารถในการติดต่อประสานงานกับหน่วยงานอื่น ๆ เพื่อความรวดเร็วในการควบคุมโรคระบาดสัตว์ที่สร้างความเดือดร้อนให้กับชุมชน

แนวทางปฏิบัติ

1. แต่งตั้งบุคลากรในองค์กรปกครองส่วนท้องถิ่นให้ดำรงตำแหน่งในศูนย์ โดยมีนายกองค์กรปกครองส่วนท้องถิ่นดำรงตำแหน่งเป็นประธาน และมีการพัฒนาความรู้ด้านโรคระบาดสัตว์ให้กับเจ้าหน้าที่ในศูนย์อย่างสม่ำเสมอ



2. กำหนดทิศทาง การดำเนินการด้านการควบคุมป้องกันโรคระบาดสัตว์ โดยวางแผนร่วมกับผู้มีส่วนเกี่ยวข้องกับการเลี้ยงสัตว์ทั้งเกษตรกร ผู้ค้าขาย ผู้บริโภค ตลอดจนสัตวแพทย์และผู้เชี่ยวชาญด้านสุขภาพสัตว์



3. จัดสรรและอนุมัติงบประมาณกักเงินในกรณีเกิดโรคระบาด เพื่อช่วยเหลือชาวบ้านและชุมชนที่ได้รับผลกระทบ รวมไปถึงงบประมาณสำรองเพื่อรับมือกับโรคระบาดสัตว์ในพื้นที่อย่างทันก่วงที่



4. จัดเตรียมวัสดุอุปกรณ์ให้พร้อมสำหรับการดำเนินการควบคุมป้องกันโรคระบาดโดยประสานหน่วยงานที่มีความเชี่ยวชาญเพื่อขอคำแนะนำ และมีการตรวจสอบความพร้อมในการใช้งานอย่างสม่ำเสมอ

5. สร้างเครือข่ายความร่วมมือกับหน่วยงานในพื้นที่ทั้งภาครัฐและเอกชนเพื่อประสิทธิภาพของการควบคุมป้องกันโรคระบาดสัตว์ และความช่วยเหลืออย่างต่อเนื่องอันจะทำให้เกิดคามยั่งยืนของศูนย์



แผนเตรียมความพร้อมรับมือโรคระบาดฉุกเฉินในสัตว์ปีก



1. ประชาสัมพันธ์ไปยังหมู่บ้านโดยผ่านทางผู้ใหญ่บ้านหรือผู้นำชุมชนให้แจ้งชาวบ้านกักแยกไก่ป่วยและไก่แข็งแรงออกจากกัน งดการเคลื่อนย้ายไก่และซากไก่ งดการตีไก่



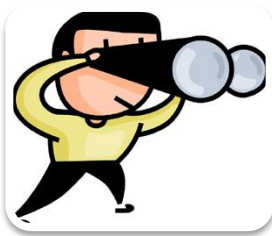
2. สนับสนุนยาฆ่าเชื้อ อุปกรณ์ในการฟ่นและทำลายซากสัตว์ป่วยตาย รวมไปถึงวิธีและขั้นตอนการใช้อย่างละเอียดโดยเจ้าหน้าที่ศูนย์ควบคุมโรคระบาดร่วมมือกับสำนักงานปศุสัตว์อำเภอ ควบคุมดูแลการฟ่นยาฆ่าเชื้อและทำลายซากสัตว์ป่วยตายของชาวบ้าน



3. จัดสรรงบประมาณสำหรับการชดเชยแก่เจ้าของสัตว์ปีกที่ได้รับผลกระทบจากการระบาดของโรคทั้งในลักษณะของการป่วยตายและทำลายไก่



4. ร่วมมือกับสำนักงานปศุสัตว์อำเภอในการจัดเตรียมวัคซีนสำหรับป้องกันโรค การอบรมให้ความรู้ในการเลี้ยงสัตว์ปีกแบบถูกวิธีรวมถึงความรู้เกี่ยวกับโรคระบาดที่กำลังเกิดขึ้นในชุมชน



5. ติดตามผลการควบคุมโรคและเฝ้าระวังอย่างต่อเนื่องรวมถึงกระตุ้นให้ชุมชนทำวัคซีนตามโปรแกรมที่ได้รับการอบรมให้ความรู้ไปก่อนหน้านี้



6. สื่อสารสถานการณ์ที่เกิดขึ้นให้กับชุมชนที่เกิดการระบาดอย่างต่อเนื่องและสื่อสารไปยังชุมชนหรือท้องถิ่นข้างเคียงเพื่อเฝ้าระวังและดำเนินการป้องกันโรคระบาดที่อาจจะลุกลามได้

หลักการและเหตุผล

เมื่อได้รับการแจ้งจากระบบเฝ้าระวังดิจิทัล “พอดดี” ท้องถิ่นสามารถดำเนินการผ่านศูนย์ควบคุมโรคระบาดสัตว์ระดับชุมชนในการติดต่ออาสาที่รายงานเหตุเพื่อทราบสถานการณ์จริงที่เกิดขึ้นในพื้นที่และประกาศใช้แผนฉุกเฉินในทันทีเพื่อทำการควบคุมการแพร่ระบาดของโรคเบื้องต้นก่อนที่จะขอความร่วมมือจากหน่วยงานอื่นๆ

แนวทางปฏิบัติ

1. กักไก่

- ขอความร่วมมือไปยังผู้ใหญ่บ้านที่เกิดโรคในการประชาสัมพันธ์ให้ชาวบ้านกักสัตว์ปีกแยกระหว่างตัวป่วยและตัวปกติ ระงับการเคลื่อนย้ายสัตว์ป่วยออกจากครัวเรือน งดการตีไก่ และแจ้งไปยังหมู่บ้านข้างเคียงให้งดเคลื่อนย้ายสัตว์ปีกกับหมู่บ้านที่เกิดโรค และแจ้งให้หมู่บ้านอื่นในตำบลให้เฝ้าระวังสัตว์ปีก

2. ปรึกษา

- ขอคำแนะนำจากปศุสัตว์อำเภอหรือผู้เชี่ยวชาญด้านโรคสัตว์ เรื่องยาปฏิชีวนะและวิตามินละลายน้ำให้สัตว์ปีกกิน รวมถึงการให้วัคซีนในสัตว์ที่ยังไม่แสดงอาการป่วย ซึ่งสามารถหาซื้อได้ตามร้านขายยาสัตว์ทั่วไป และอาจขอสนับสนุนจากหน่วยงานอื่นๆได้

3. ป่าเชื้อ

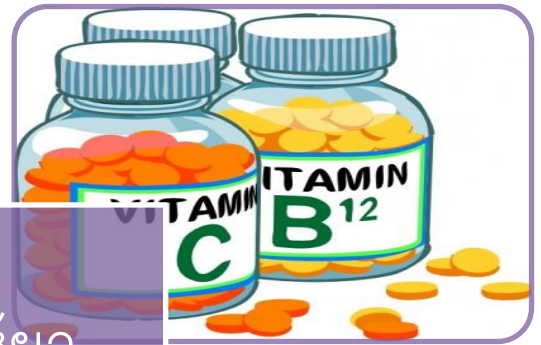
- สนับสนุนยาฆ่าเชื้อที่ท้องถิ่นมีหรือขอคำแนะนำจากปศุสัตว์อำเภอ เพื่อพ่นยาฆ่าเชื้อและทำความสะอาดทรงสัตว์ในบ้านหลังที่เกิดโรค และแนะนำการกำจัดซากไก่อย่างถูกวิธี

4. ดูอาการ

- แจ้งให้เจ้าของสัตว์เฝ้าดูอาการอย่างใกล้ชิดและแจ้งสถานการณ์รายวันว่ามีตัวป่วยตายเพิ่มขึ้นหรือไม่ หากมีการป่วยตายที่รุนแรงขึ้นหลายหลังคาเรือนสามารถแจ้งท้องถิ่นได้ทันที

หลักการและเหตุผล

เมื่อได้รับการแจ้งจากระบบเฝ้าระวังดิจิทัล “พอดดี” ท้องถิ่นสามารถดำเนินการผ่านศูนย์ควบคุมโรคระบาดสัตว์ระดับชุมชนในการติดต่ออาสาที่รายงานเหตุเพื่อทราบสถานการณ์จริงที่เกิดขึ้นในพื้นที่และประกาศใช้แผนฉุกเฉินในทันทีเพื่อทำการควบคุมการแพร่ระบาดของโรคเบื้องต้นก่อนที่จะขอความร่วมมือจากหน่วยงานอื่นๆ

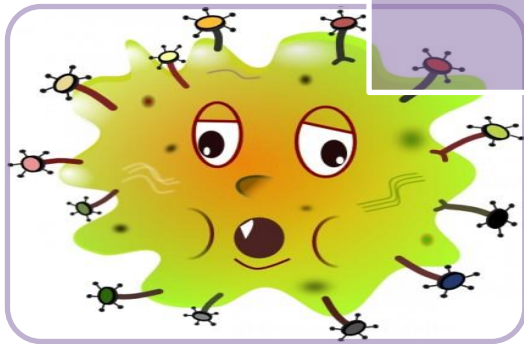


กักไก่

ให้ยา

ฆ่าเชื้อ

ดูอาการ



วิธีส่งตัวอย่างซากไก่ตาย



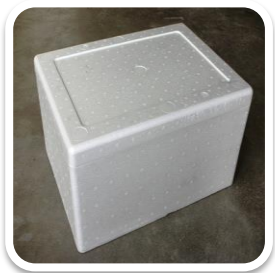
1. นำซากไก่ใส่ถุงพลาสติก 2 ชั้น และแยก 1 ตัว 1 ถุง มัดปากถุงให้แน่น



2. ใส่น้ำแข็งลงในกล่องโฟม 1 ชั้น แล้วเรียงซากไก่โดยไม่วางซ้อนกัน



3. ถ้าซากไก่วางได้เกิน 1 ชั้น ต้องเติมน้ำแข็งลงระหว่างชั้นของไก่เสมอ



4. เติมน้ำแข็งชั้นบนสุดให้เต็ม ปิดฝากล่องโฟมแล้วติดเทปกาวให้แน่น



5. โทรประสานกับเจ้าหน้าที่โครงการนัดแนะสถานที่รับตัวอย่าง